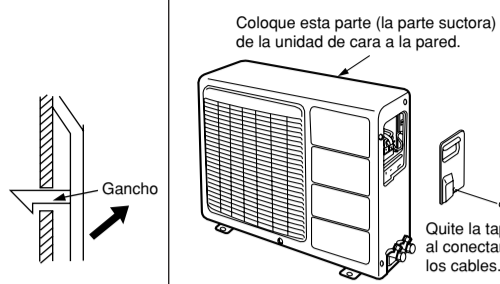


- Instale la unidad exterior en un lugar estable para evitar vibraciones y aumentos en los niveles de ruido.
- Decida el lugar donde desee instalar las cañerías tras diferenciar las diferentes clases de tuberías.

Procedimiento a seguir al destapar las terminales de los cables

- Saque el tornillo.
- Sujete la parte proyectada en el lado inferior izquierdo de la cobertura y empuje esta última hacia arriba para sacarla.
- Para cerrar la cobertura, introduzca la parte superior de ésta en la unidad externa y asegúrese a continuación de que el gancho bajo la cobertura es introducido antes de ser atornillado.

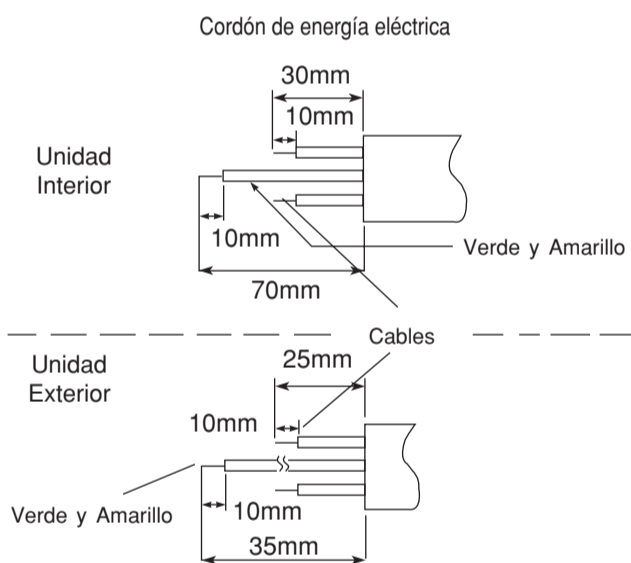
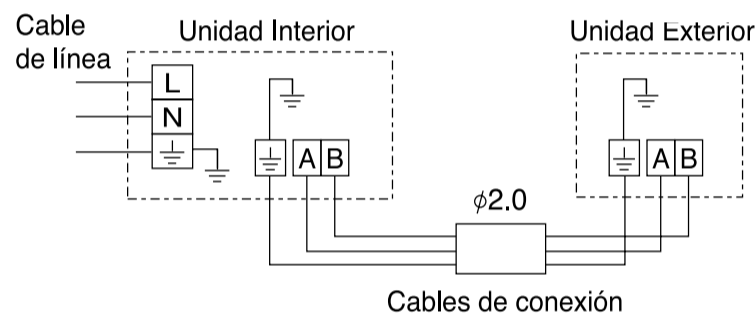


Coloque esta parte (la parte succiona) de la unidad de cara a la pared.

AVISO • ESTE APARATO DEBE SER CONECTADO A LA LÍNEA DE TIERRA.

Instrucción para la instalación de los cables

En caso de que se suministre la electricidad desde la unidad interior.



AVISO

- La parte expuesta del centro del alambre debe ser 10mm y está sujeta bien al terminal. Luego, trate de arrancar el alambre particular para comprobar si el contacto está apretado. Una inserción impropia puede quemar el terminal.
- Asegúrese de utilizar sólo cable de energía eléctrica aprobada por las autoridades de su país. Por ejemplo en Alemania: tipo del cable: NYM 3x1.5mm².
- Refiera al manual de instalación para la conexión de alambre a los terminales de la unidad. La instalación del cable debe satisfacer los criterios de la instalación eléctrica.
- Hay una gota del voltaje ca Entre L y terminales de N si la energía está encendida. Así, antes de revisar la unidad, asegúrese de quitar el enchufe de la toma de corriente de AC o desconectar el interruptor principal.

Instalación de los cables de la unidad interior

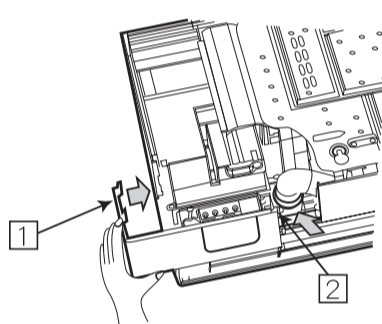
- No instale los revestimientos al aire libre de la unidad fuertes enrolle la dirección. Puede dañar el ventilador motor.

Método de quitar cubierta frontal.

- Refiérase "a la ETAPA FINAL DE INSTALACIÓN" – Como Quitar la Portada".

Método para remover la cubierta baja

- Tire de la cubierta en 1 y 2 en las direcciones mostradas por las flechas para remover la cubierta.



Instalación de los cables de la unidad exterior

- Para la instalación de los cables se debe descubrir la cobertura lateral.

AVISO

- Si no puede sujetar la placa lateral debido al cordón de conexión, apriete el cordón de conexión a la dirección del panel frontal para fijarlo.
- Asegúrese que los ganchos de la placa lateral se sujetan con seguridad, si no, podrían producir escapes de agua que puede resultar en cortacircuitos o averías.
- El cordón de conexión no debe tocar la válvula de servicio y las tuberías. (La temperatura se aumenta durante la calefacción.)

Comprobación de la fuente de alimentación y de los límites de variación de la tensión

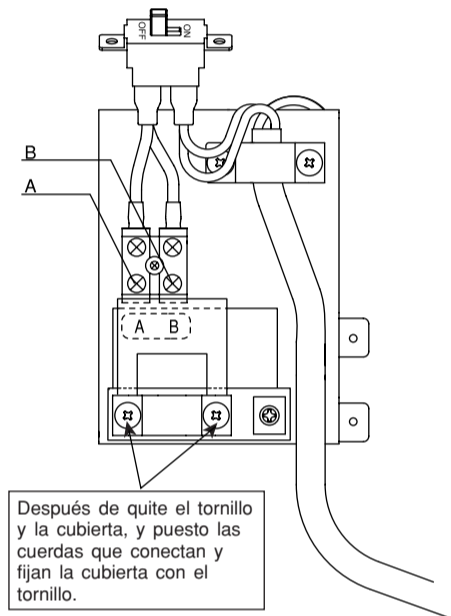
- Antes de la instalación debe comprobarse la fuente de energía y debe completarse el trabajo necesario de alambrado. Para hacer que la capacidad sea correcta, utilice los calibres de alambre enumerados a continuación, para el conductor de entrada desde un transformador para poste y para el alambrado desde un tablero de distribución de la caja de fusibles hasta la unidad exterior, teniendo en cuenta la corriente del rotor enclavado.

IMPORTANTE

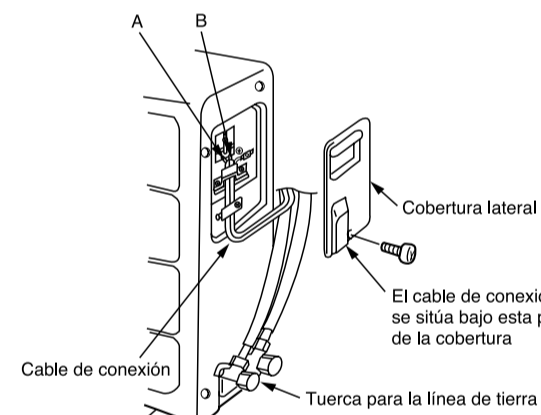
La largura del cable	La sección transversal del alambre
hasta 6m	1.6mm ²
hasta 15m	2.5mm ²
hasta 25m	4.0mm ²

IMPORTANTE

Capacidad del fusible
Fusible de acción retardada de 10A

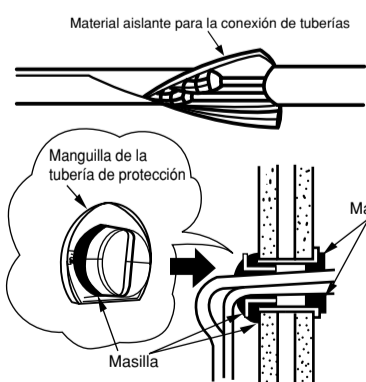


Después de quite el tornillo y la cubierta, y puesto las cuerdas que conectan y fijan la cubierta con el tornillo.



1 Aislamiento y mantenimiento de la conexión de tuberías

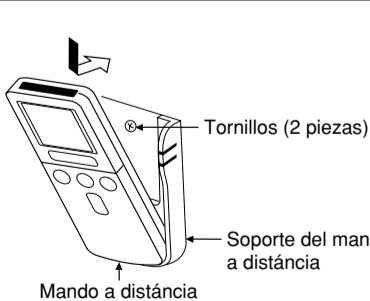
- Las terminales conectadas deben ser selladas herméticamente con aislante y atadas con cinta de caucho.
- Una la tubería y el cable con cinta vinílica tal y como se indica en el gráfico que muestra la instalación de las unidades interiores y exteriores. A continuación asegure la unión con soportes.
- Para reforzar la capacidad para aislar el calor y para prevenir al mismo tiempo la condensación del agua, cubra la parte exterior de la manga de drenaje y la tubería con una tubería aislante.
- Selle cualquier orificio con masilla.



2 Instalación del mando a distancia

- El mando a distancia puede ser colocado en su soporte, el cual se puede instalar en una pared o en un travesaño.
- Para el funcionamiento correcto del mando a distancia al estar asentado en el soporte, asegúrese de que cada unidad pueda recibir las señales transmitidas por el mando a distancia desde el lugar donde se va a instalar el soporte. La unidad emitirá un sonido cuando reciba señales del mando a distancia. La transmisión de señales se debilita con el empleo de luces fluorescentes. Por lo tanto, cuando instale el soporte del mando a distancia, encienda la luz incluso durante el día, para poder determinar el lugar ideal donde colocar el soporte.

El mando a distancia debe mantenerse fijo mediante el gancho que se encuentra en la parte inferior del soporte. Empuje el mando a distancia en la dirección indicada en el gráfico a continuación.

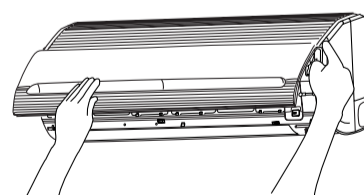


Prueba de funcionamiento

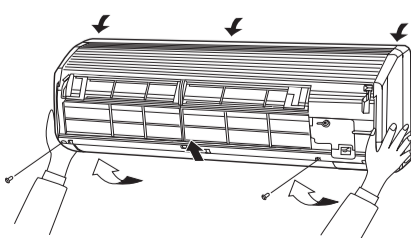
- Asegúrese de que el acondicionador se encuentre en condiciones normales de operación mientras dure la prueba de funcionamiento.
- Describa el funcionamiento adecuado de la unidad a su cliente tal y como se indica en el manual de instrucciones.

Manera de Quitar la Cubierta Delantera

- 1 Quite el panel frontal.
- Quite y sujete el panel frontal con ambas manos.

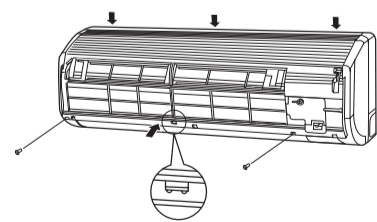


- 1 Después de abrir el panel frontal con ambas manos.
 - 1 Desabroche el brazo derecho mientras está empujándolo hacia dentro.
 - 2 Resbale el panel frontal a la derecha como se muestra en el dibujo. Luego, quítelo mientras está empujándolo a la parte delantera.
 - 2 Quite los filtros.
 - 3 Después de quitar dos tornillos, tire del centro de la portada hacia usted y lanzamiento las garras.
 - 4 Tire de las caras laterales (secciones más bajas) del portada hacia usted según lo demostrado en calcule y quite la cubierta.



Manera de Sujetar la Cubierta Delantera

- 1 Compruebe que la cacerola del dren esté con seguridad unido.
- 2 Después de instalar la portada sobre unidad, enganche tres garras en el lado superior del cubierta con seguridad. Entonces, empuje el centro de la portada para trabar las garras.
- 3 Apriete los dos tornillos.



- 4 Instale el filtro.
- 5 Resbale los ejes de los brazos derechos e izquierdos en panel lavable a lo largo de los pasos a insertar los ejes en los agujeros hasta que paran. Después de comprobar que los ejes están con seguridad insertado, cierre el panel.

